

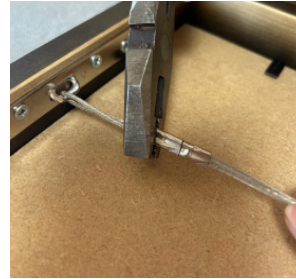
## Monteren van een ophangkabel op een houten lijst

Het monteren van een ophangkabelset doe je zo!



- 1** Plaats de beugels aan de binnenzijde of achterzijde van de lijst op ca. 1/4 van de maat van de lijst vanaf de bovenrand.

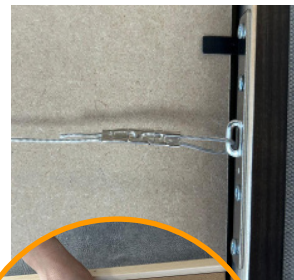
Schroef de beugels in alle gaten vast met de meegeleverde schroefjes.



- 3** Knijp alle busjes goed aan met een tang.

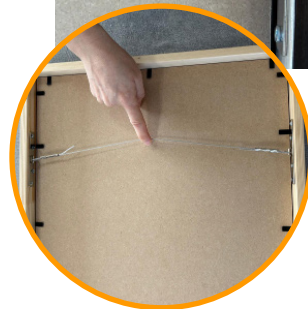


- 2** Rijg alle busjes aan de ophangkabel. Lus de kabel aan één zijde door het haakje van de beugel. Schuif de helft van de busjes over de dubbele kabel.



- 4** Herhaal stap 2 en 3 aan de andere zijde

Zorg hierbij dat de spanning van de kabel niet te los is. Deze moet een speling hebben van ca. 2 á 3 cm naar boven en beneden



### HULP NODIG?

We helpen je graag verder!

Bel naar 085 30 30 211



### MEER INSTRUCTIES?

Kijk op **#DLFinstructies** op Instagram of op Facebook. Of kijk op YouTube voor de instructie video.